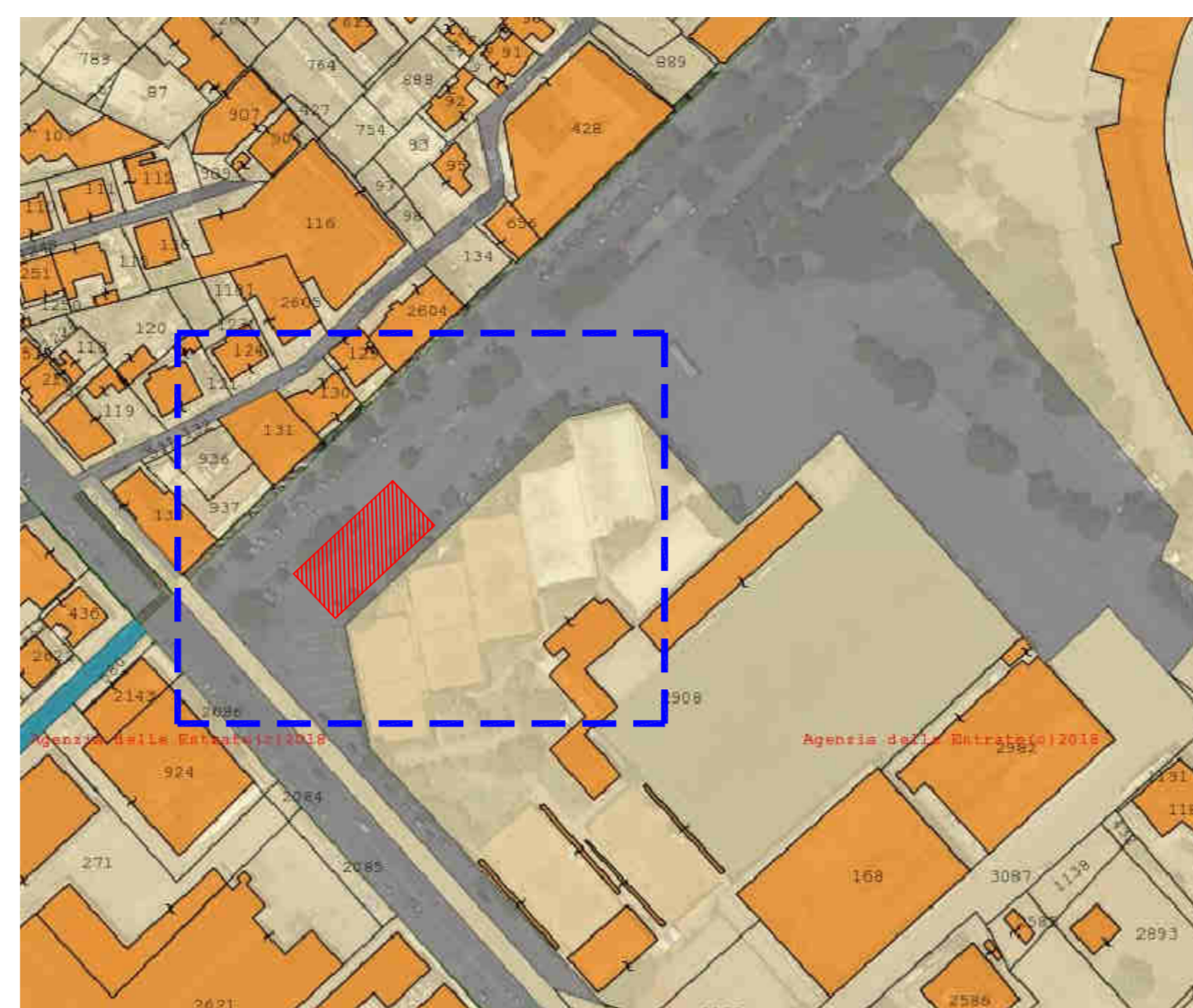
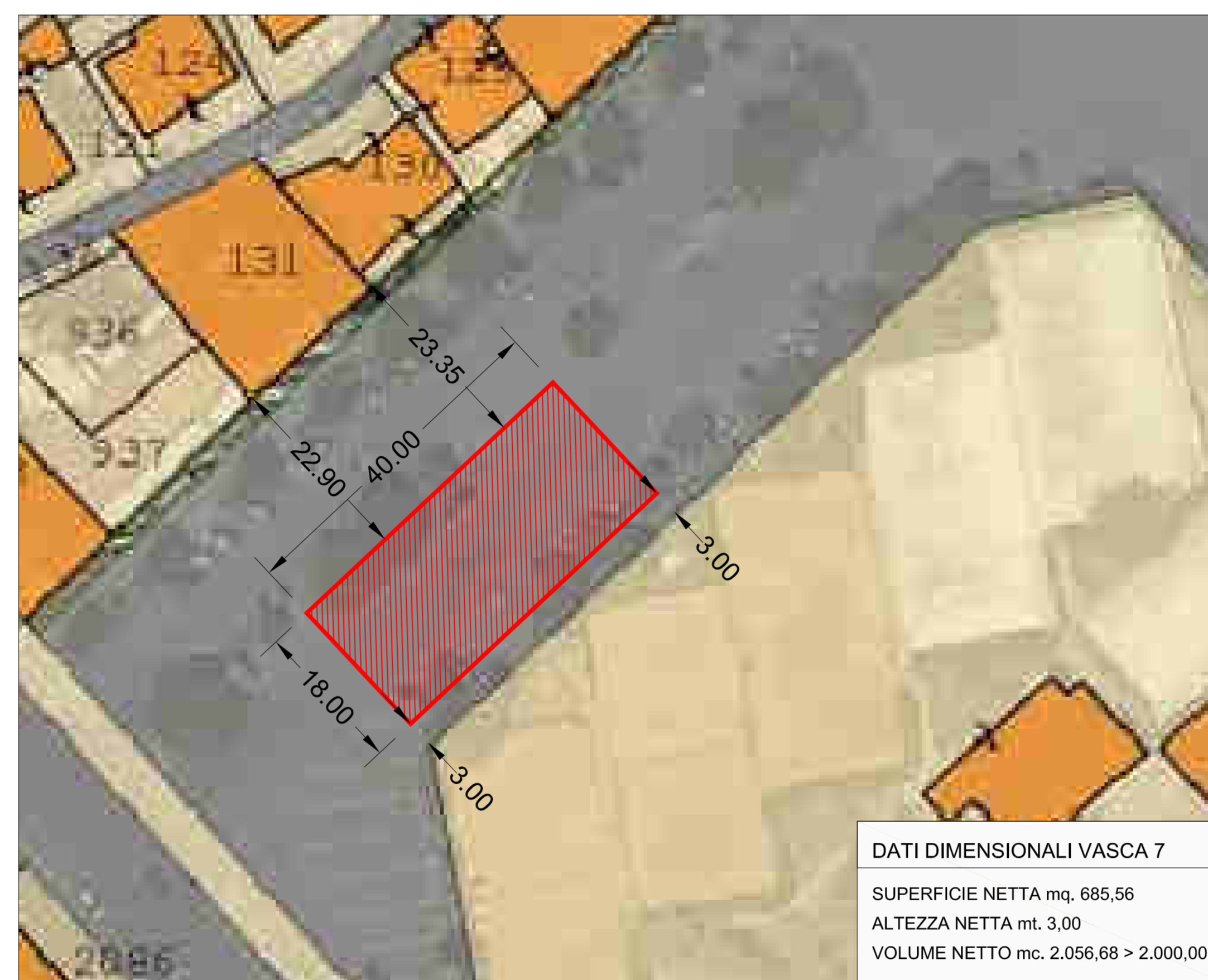


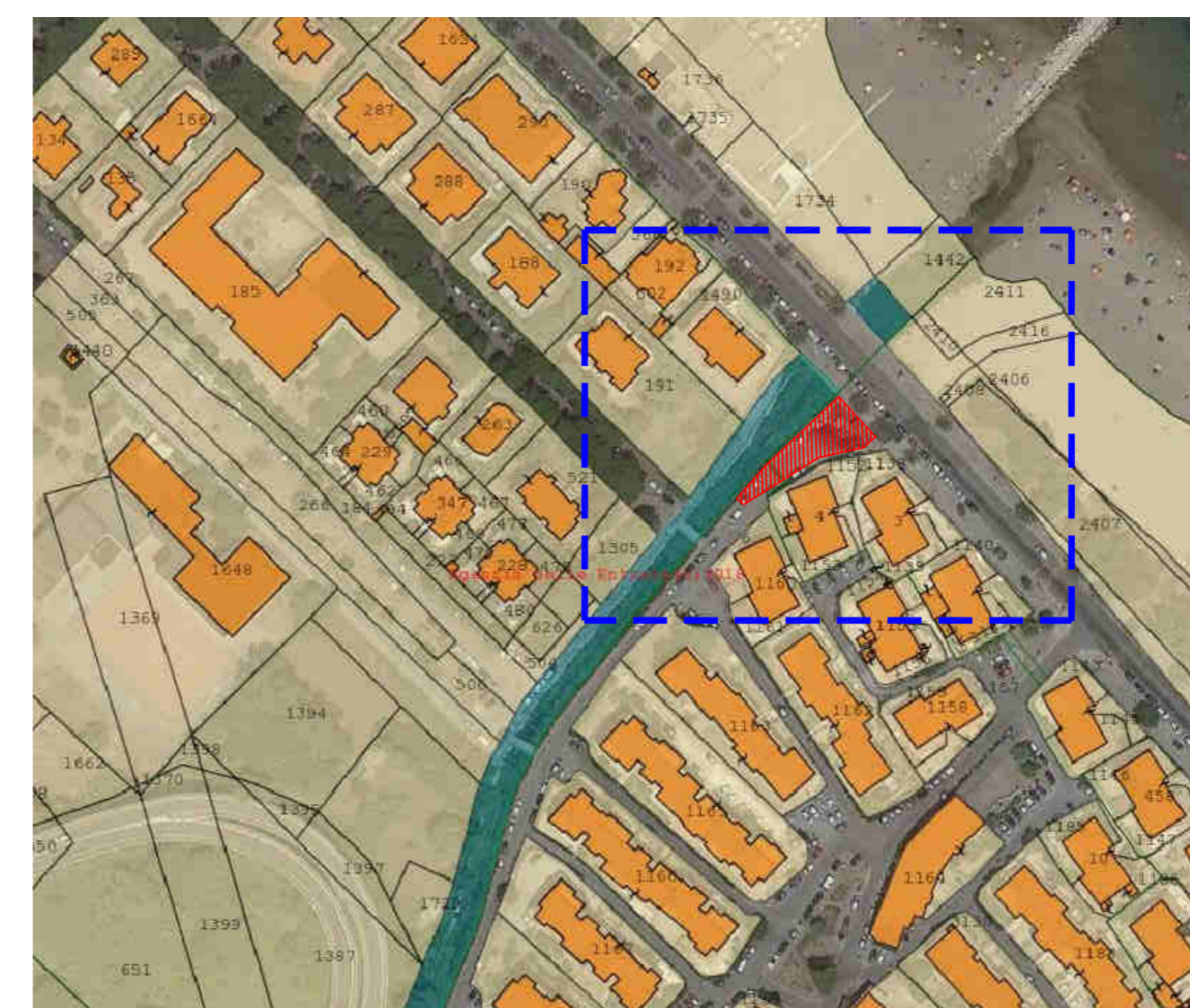
UBICAZIONE VASCA 7 - RAPP. 1:2000



PIANTA A VASCHE SCOPERTE - RAPP. 1:500



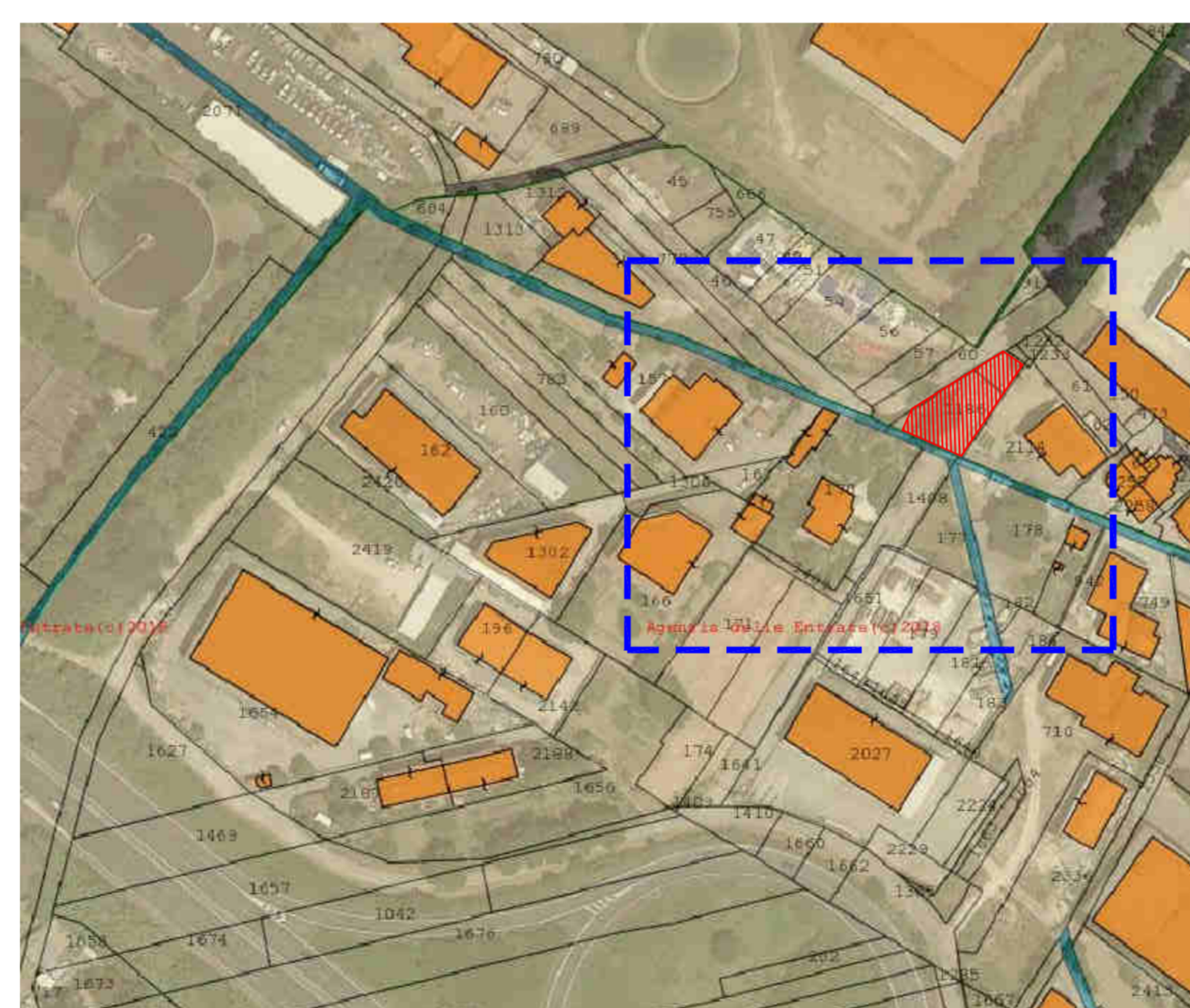
UBICAZIONE VASCA 8 - RAPP. 1:2000



PIANTA A VASCHE SCOPERTE - RAPP. 1:500



UBICAZIONE VASCA 9 - RAPP. 1:2000



PIANTA A VASCHE SCOPERTE - RAPP. 1:500



DISINQUINAMENTO DEL FIUME PESCARA
 POTENZIAMENTO DEL SISTEMA DEPURATIVO COMUNE DI PESCARA
 NUOVO PARCO DEPURATIVO

REALIZZAZIONE DI VASCHE DI PRIMA PIOGGIA IN TERRITORIO
 COMUNALE DI PESCARA

PROGETTO DI FATTIBILITA' TECNICA ED ECONOMICA

OGGETTO:

G_02.d - PLANIMETRIE DI DETTAGLIO
 VASCHE 7 - 8 - 9

DATA: AGOSTO 2018

SCALE: 1:2.000 - 1:500

SIGMA
 IL PROGETTISTA:
 (Ing. Luigi BUCCELLA)

COLLABORAZIONI:
 ARCHEOLOGIA: Dott. Luca CHERSTICH
 GEOLOGIA: Dott. Eustachio PIETROMARTIRE
 AMBIENTE: Dott. Nicola TAVANO

IL R.U.P.:
 (Ing. Alessandro ANTONACCI)